



EUGSTER FRISMAG AG NEUBAUTEN UND SANIERUNGEN ROMANSHORN+AMRISWIL TG

Covra Metall AG, Goldach
Robert Wirth
Tel. 071 844 97 97

Standort/Adresse
Fehlweisstrasse
8580 Amriswil

Bauherrschaft
Eugster Frismag AG
8580 Amriswil

Ausführungszeitraum
2001-2008

Auftragsform, -erteilung und -umfang
Planung und Ausführung
Dach- und Wandverkleidungen
Produktionshallen

Objektkennzahlen
Auftragssumme mehrere Mio. SFr.

Zusammenarbeit mit
Architekt :
Berado Planungsbüro, 8507 Hörhausen TG



Planungs- und Ausführungsarbeiten
Diverse Neubauten und Sanierungen:

Leichtbaufassaden in Stahl
Konstruktion:
Wandkassetten auf Stahlkonstruktion
Wärmedämmung
Zusatzdämmung
Hinterlüftung, Distanzkonstruktion
Fassade div. Ausführungen horizontal/ vertikal
mehrere 1`000m2

Leichtbaufassaden in Stahl
Konstruktion:
Distanzhalterung -Unterkonstruktion
auf Mauerwerk
Wärmedämmung
Hinterlüftung
Fassade div. Ausführungen horizontal/ vertikal
mehrere 1`000m2

Eindeckungen Dach Stahl-, Holzkonstruktion:
Sandwichelemente
mehrere 1`000m2





NEUBAU DRUCKZENTRUM ST.GALLER TAGBLATT AG ST.GALLEN SG

Covra Metall AG, Goldach
Tel. 071 844 97 97

Standort/Adresse

Im Feld
9015 St.Gallen-Winkeln

Bauherrschaft

St.Galler Tagblatt AG
9001 St.Gallen

Fertigstellung

Frühjahr 2002

Auftragsform, -erteilung und -umfang

Planung und Ausführung
Dach und Wand, Metallbau
Rotations-, Sortier- und Verladehalle

Objektkennzahlen

Auftragssumme 0.8 Mio. SFr.

Zusammenarbeit mit

IE Graphic-Engineering AG, Zürich

Planungs- und Ausführungsarbeiten

Leichtbaufassade in Stahl

Konstruktion:

Wandkassetten auf Stahlkonstruktion
Wärmedämmung
Zusatzdämmung
Hinterlüftung, Distanzkonstruktion
Fassade Wellband horizontal
Ausmass: 2` 480m2

Eindeckung Dach Stahlkonstruktion:

Dachtragblech Akustik

Ausmass: 3` 400m2

Vordacheindeckung:

Dachblech

Vordachoblicht - Schrägverglasung R30

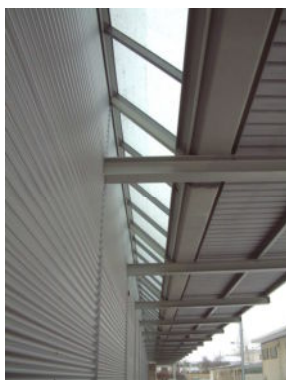
Ausmass: 480m2

Trennwandverkleidung:

Sandwichelemente rauchdicht R30

Verglasungen Aluminium

Ausmass: 340m2





NEUBAU STIHL VERTRIEBS AG VERWALTUNGS- UND LAGERGEBÄUDE MÖNCHALTDORF ZH

Covra Metall AG, Goldach
Tel. 071 844 97 97

Standort/Adresse

Isenrietstrasse 17
8617 Mönchaldorf

Bauherrschaft

Stihl Vertriebs AG
8617 Mönchaldorf

Fertigstellung

2001

Auftragsform, -erteilung und -umfang

Planung und Ausführung
Dach und Wand
Lager-, Produktionshalle, Bürotrakt
Metallbauplanung Fenster, Treppen, Verglasungen

Objektkennzahlen

Auftragssumme 0.85 Mio. SFr.

Zusammenarbeit mit

Architekturbüro:
Fuchs + Fuchs AG, 8118 Pfaffhausen

Planungs- und Ausführungsarbeiten

Leichtbaufassade in Stahl

Konstruktion:

Wandkassetten auf Stahlkonstruktion

Wärmedämmung

Zusatzdämmung

Hinterlüftung, Distanzkonstruktion

Fassade Wellband horizontal

Ausmass: 2` 300 m2

Eindeckung Dach Stahlkonstruktion:

Dachtragblech

Ausmass: 3` 200m2

Fenster, Tore und Türen in Alu wärmedämmt

Inkl. Spezial Alu-Lamellenkonstruktion

Beschattung Büro

Pfostenriegel Haupt-Eingang

Stahl und Aluminium wärmedämmt

Stahltreppen Innen und Aussen





OLMA MESSEN NEUBAU HALLE 9 ST.GALLEN SG

Covra Metall AG, Goldach
Robert Wirth
Tel. 071 844 97 97

Standort/Adresse
Splügenstrasse
9008 St.Gallen

Bauherrschaft
Olma Messen
9008 St.Gallen

Fertigstellung
1999

Auftragsform, -erteilung und -umfang
Konzeption, Planung und Ausführung
Spezial Flachdach – Eindeckung
Ausstellungshalle 9

Objektkennzahlen
Auftragssumme 0.5 Mio. SFr.

*Zusammenarbeit mit
Architekturbüro:*
Béatrix & Consolascio Architekten AG
8703 Erlenbach ZH

und Generalunternehmer
Oerlikon Bührle Immobilien AG, 8050 Zürich

Planungs- und Ausführungssarbeiten
Eindeckung Dach auf Stahlkonstruktion:
Konzept in Zusammenarbeit mit Architekt

Konstruktion:
Spezialkassetten und Trapezblech-Verlegehilfe
Ausmass: 10` 000m2





**SCHWEIZER FERNSEHEN DRS
SANIERUNG UND NEUGESTALTUNG
FASSADE BÜHNENTURM STUDIO 1
ZÜRICH**

Covra Metall AG, Goldach
Robert Wirth
Tel. 071 844 97 97

Standort/Adresse
Fernsehstrasse 4
8052 Zürich

Bauherrschaft
Schweizer Fernsehen DRS
8052 Zürich

Fertigstellung
1998

Auftragsform, -erteilung und -umfang
Planung, Konzeption und Ausführung
Neugestaltung, Sanierung
Fassade Studio 1, Werbetafeln

Objektkennzahlen
Auftragssumme 0.7 Mio. SFr.

Zusammenarbeit mit
Architekturbüro:
Di Gallo Architekten
8050 Zürich

Planungs- und Ausführungsarbeiten
Sanierung Fassade:
Trapezblech mit Spezial-Unterkonstruktion
zur Aufnahme der Grossformat Werbetafeln
Ausmass: 1`000 m2

Neugestaltung Werbung:
Grossformat Werbetafeln ca. 5,5x5,5m
in Aluminium inkl. Unterkonstruktion

Logistische Aufgaben Beklebung und Hebetransporte



LENORPLASTICS SERVICE AG NEUBAU FABRIKATION-LAGERHALLE OBERRIET SG

Urban Thaler
c/o Covra Metall AG, Goldach
Robert Wirth
Tel. 071 844 97 97

Standort/Adresse

Im Kessler 1
9463 Oberriet

Bauherrschaft

Lenorplastics Service AG
9463 Oberriet

Fertigstellung

2000

Auftragsform, -erteilung und -umfang

Planung und Ausführung
Dach und Wand
Lagerhalle, Bürotrakt

Objektkennzahlen

Auftragssumme 1.0 Mio. SFr.

Fachbereich

Fachplanung und Fach-Bauleitung

Zusammenarbeit mit

Cristuzzi AG Architekturbüro
9443 Widnau

Planungs- und Ausführungsarbeiten

Fassadenverkleidung:
Sandwechelemente Stärke 80mm
Inkl. C-Profil Unterkonstruktion
Ausmass: 4`500m²

Eindeckung Dach Stahlkonstruktion:

Dachtragblech 160mm

Ausmass: 3`400m²

Dachtragblech 160mm Akustik

Ausmass: 1`400m²

Fenster, Türen:

Fenster in Kunststoff

Türen in Aluminium





**Paketzentrum 2000
Frauenfeld**



**SCHWEIZERISCHE POST
NEUBAU PAKETZENTRUM 2000
FRAUENFELD**

Covra Metall AG, Goldach
Robert Wirth
Tel. 071 844 97 97

Standort/Adresse
Langfeldstr. 110
8500 Frauenfeld

Bauherrschaft
Schweizerische Post
3030 Bern

Fertigstellung
1998

Auftragsform, -erteilung und -umfang
Planung und Ausführung
Dach und Wand
Sortierhalle, Bürotrakt

Objektkennzahlen
Auftragssumme 2.5 Mio. SFr.

Zusammenarbeit mit
HRS Hauser Rutishauser Suter AG, Kreuzlingen

Planungs- und Ausführungsarbeiten
Leichtbaufassade in Stahl und Kupfer-Titan-Zink

Konstruktion:
Wandkassetten auf Stahlkonstruktion
Wärmedämmung
Zusatzdämmung
Hinterlüftung, Distanzkonstruktion
Fassade Wellband horizontal Kupfer-Titan-Zink
Ausmass: 6` 200m2

Eindeckung Dach Stahlkonstruktion:
Dachtragblech versch. Ausführungen
Ausmass: 21` 000m2



MIGROS SEEPARK UMBAU/SANIERUNG EINKAUFSZENTRUM 8280 KREUZLINGEN

Covra Metall AG, Goldach
Robert Wirth
Tel. 071 844 97 97

Standort/Adresse

Bleichstrasse 15
8280 Kreuzlingen

Bauherrschaft vertreten durch

HRS Hauser Rutishauser Suter AG, 8280 Kreuzlingen

Fertigstellung

2007

Auftragsform, -erteilung und -umfang

Planung und Ausführung
Fassadenverkleidungen
Verglasungen, Fenster und Türen
Fluchtreppen in Stahl

Objektkennzahlen

Auftragssumme 1.5 Mio. SFr.

Planungs- und Ausführungsarbeiten

Leichtbaufassade in Stahl

Konstruktion:

Tragende Unterkonstruktion auf Mauerwerk

Wärmedämmung

Hinterlüftung, Distanzkonstruktion

Fassade Wellband horizontal Aluminium

Ausmass: 4'000 m²

Wärme gedämmte Verglasungen:

Fenster und Türen in Metall

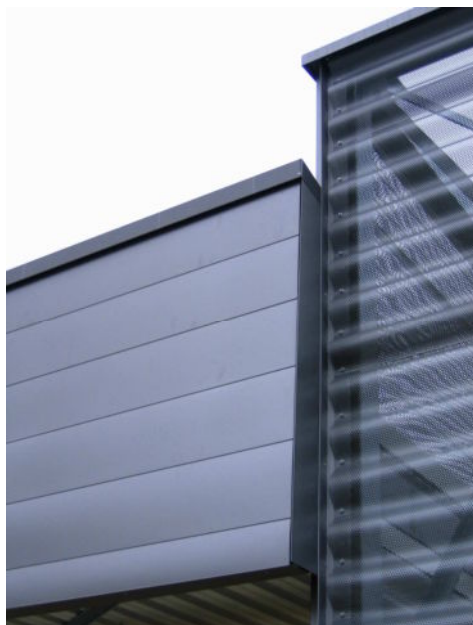
Pfosten-Riegelkonstruktionen Stahl-Alu-Glas

Türen und Fenster in Aluminium

Metallbau:

Fluchttreppen in Stahl feuerverzinkt

mit gelochter Wellbandverkleidung





COOP LOGISTIKCENTER GRÜZE UMBAU UND ERWEITERUNG 8411 WINTERTHUR

Covra Metall AG, Goldach
Robert Wirth
Tel. 071 844 97 97

[Standort/Adresse](#)

Rudolf Dieselstrasse 13
8401 Winterthur

[Bauherrschaft](#)

Coop Immobilien AG, Bern

[Fertigstellung](#)

2007

[Zusammenarbeit mit](#)

Architekt-Bauleitung:
Stutz + Bolt, Seidenstrasse 27, 8400 Winterthur

[Auftragsform, -erteilung und -umfang](#)

Planung und Ausführung
Fassadenverkleidungen gedämmt
Dacheindeckung mit Sandwichelementen

[Objektkennzahlen](#)

Auftragssumme 1.7 Mio. SFr.

[Planungs- und Ausführungsarbeiten](#)

Leichtbaufassade in Stahl

Konstruktion:

Tragende Unterkonstruktion auf Mauerwerk
und/oder Wandkassetten
Wärmedämmung
Hinterlüftung, Distanzkonstruktion
Fassade Profilblech Alu 1.2 mm, Höhe 300 mm
Mehrfarbige Ausführung
Ausmass total: 5'500 m²

Dacheindeckung:

Demontearbeiten Eternit/Blech
Neue Eindeckung PUR-Sandwichelement 80 mm
Sämtliche Spenglerarbeiten CNS Entwässerung
Ausmass: 1'200 m²



SAMAPLAST AG KUNSTSTOFFWERK BETRIEBSERWEITERUNG 9430 ST.MARGRETHEN

Covra Metall AG, Goldach
Robert Wirth
Tel. 071 844 97 97

[Standort/Adresse](#)

Neugrütstrasse 3
9430 St.Margrethen

[Bauherrschaft](#)

Samaplast AG, 9430 St.Margrethen

[Fertigstellung](#)

2007

[Zusammenarbeit mit](#)

Architekt-Bauleitung:
Sonderegger & Zaugg AG, 9053 Teufen

[Auftragsform, -erteilung und -umfang](#)

Planung und Ausführung
Fassadenverkleidungen gedämmt
Dacheindeckung mit Sandwichelementen

[Objektkennzahlen](#)

Auftragssumme 0.30 Mio. SFr.

[Planungs- und Ausführungsarbeiten](#)

Leichtbau Spezialfassade

Konstruktion:

Tragende Unterkonstruktion auf Mauerwerk

Wärmedämmung

Hinterlüftung, Distanzkonstruktion

Fassade Kassetten in Alu 3.0 mm Eckbereich

und Spezial Profilblech gezackt in Alu 1.0 mm

mehrfarbige Ausführung

Ausmass total: 950 m2





**AFG ARENA / BAUTEIL IKEA
NEUBAU IKEA EINRICHTUNGSHAUS
9015 ST.GALLEN**

Covra Metall AG, Goldach
Robert Wirth
Tel. 071 844 97 97

Standort/Adresse
Zürcherstrasse
9000 St.Gallen

Bauherrschaft
IKEA Immobilien AG, 4460 Gelterkinden

Fertigstellung
2008

Zusammenarbeit mit
Implenia Generalunternehmung AG,
9006 St.Gallen

Auftragsform, -erteilung und -umfang
Planung und Ausführung
Fassadenverkleidungen gedämmt
Metallbauarbeiten

Objektkennzahlen
Auftragssumme 2.0 Mio. SFr.



Planungs- und Ausführungsarbeiten

Leichtbaufassade in Stahl:
Tragende Unterkonstruktion auf Mauerwerk
und/oder Wandkassetten an Betonskelett/ Stahl
Wärmedämmung
Hinterlüftung, Distanzkonstruktion
Fassade Trapezblech Stahl blau
und Kofferfassade Aluminium gelb
Ausmass total: 6'300 m2
Metallbauarbeiten:
Aluminiumfenster
Aussentüren in Aluminium
Pfosten-Riegelverglasungen
Schiebetüranlagen Windfang
Diverses:
Beschattungslamellen in Aluminium
Verbund-Raffstoren
Brandschutzwände und Decken





GEWERBEHAUS FÜRSTENLANDSTRASSE NEUBAU 9000 ST.GALLEN

Covra Metall AG, Goldach
Robert Wirth
Tel. 071 844 97 97

Standort/Adresse

Fürstenlandstrasse 17
9000 St.Gallen

Bauherrschaft

P+F Immobilien AG, 4020 Basel

Fertigstellung

2007

Zusammenarbeit mit

Architekt:

A.Wullschleger Arch. HTL AG, 9602 Bazenheid

Auftraggeber:

Tuchs Schmid AG, 8501 Frauenfeld

Auftragsform, -erteilung und -umfang

Planung und Ausführung

Fassadenverkleidungen gedämmt

Dachtragblech

Objektkennzahlen

Auftragssumme 0.35 Mio. SFr.



Planungs- und Ausführungsarbeiten

Leichtbaufassade in Stahl:

Tragende Unterkonstruktion auf Mauerwerk

und/oder Wandkassetten an Betonskelett/ Stahl

Wärmedämmung

Hinterlüftung, Distanzkonstruktion

Fassade Wellblech Stahl

Ausmass total: 1'000 m²

Dachtragblech:

Trapezblech auf baus. Stahlkonstruktion



ORBISWISS AG MASCHIENENBAU NEUBAU PRODUKTION – BÜROTRAKT 8501 FRAUENFELD

Covra Metall AG, Goldach
Robert Wirth
Tel. 071 844 97 97

[Standort/Adresse](#)

Juchstrasse 1
8501 Frauenfeld

[Bauherrschaft](#)

Orbiswiss AG, 8501 Frauenfeld

[Fertigstellung](#)

2007

[Zusammenarbeit mit](#)

Architekt - Bauleitung:
Müller + Partner Architektur AG, 8583 Sulgen

[Auftragsform, -erteilung und -umfang](#)

Planung und Ausführung
Fassadenverkleidungen gedämmt
Vordacheindeckung
Trennwände

[Objektkennzahlen](#)

Auftragssumme 0.45 Mio. SFr.

[Planungs- und Ausführungsarbeiten](#)

Leichtbaufassade in Stahl:
Wandkassetten an Betonskelett/ Stahl
Wärmedämmung
Hinterlüftung, Distanzkonstruktion
Fassaden Trapezblech, Wellblech und Profilblech
Material Fassade in Aluminium
Ausmass total: 1'800 m²

Vordacheindeckung:

Trapezblech auf baus. Stahlkonstruktion
inkl. Spenglerarbeiten Entwässerung
Ausmass total: 400 m²

Trennwände:

PUR-Sandwichelemente inkl. Stahlkonstruktion





NEUBAU TECHNO-CENTER 8732 NEUHAUS

Covra Metall AG, Goldach
Robert Wirth
Tel. 071 844 97 97

[Standort/Adresse](#)

Tunnelstrasse
8732 Neuhaus

[Bauherrschaft](#)

Oberholzer AG Eschenbach, 8732 Neuhaus

[Fertigstellung](#)

2006

[Zusammenarbeit mit](#)

Architekt - Bauleitung:

Schällibaum AG

Ebnaterstrasse 143, 9630 Wattwil

[Auftragsform, -erteilung und -umfang](#)

Planung und Ausführung

Fassadenverkleidungen gedämmt

Dach- und Vordacheindeckung

Brandschutz-Trennwände

[Objektkennzahlen](#)

Auftragssumme 1.0 Mio. SFr.

[Planungs- und Ausführungsarbeiten](#)

Leichtbaufassaden in Stahl:

Tragende Unterkonstruktion auf Mauerwerk
und/oder Wandkassetten an Betonskelett/ Stahl

Wärmedämmung

Hinterlüftung, Distanzkonstruktion

Fassaden aussen Trapez- und Profilblech

Material Fassade in Stahl

Ausmass total: 3'000 m²

Dach-, Vordacheindeckung:

Trapezblech auf baus. Stahlkonstruktion

inkl. Spenglerarbeiten Entwässerung

Ausmass total: 500 m²

Brandschutz-Trennwände:

Sandwichelemente Mineralwolle F60





TURBO-SEPARATOR AG BETRIEBSERWEITERUNG 9630 WATTWIL

Covra Metall AG, Goldach
Robert Wirth
Tel. 071 844 97 97

Standort/Adresse
Bleiken
9630 Wattwil

Bauherrschaft
Turbo Separator AG,
Rotenbach, 9630 Wattwil

Fertigstellung
2008

Zusammenarbeit mit
Architekt - Bauleitung:
Schällibaum AG
Ebnaterstrasse 143, 9630 Wattwil

Auftragsform, -erteilung und -umfang
Planung und Ausführung
Fassadenverkleidungen gedämmt
Dach- und Vordacheindeckung
Brandschutz-Trennwände

Objektkennzahlen
Auftragssumme xx Mio. SFr.

Planungs- und Ausführungsarbeiten
Leichtbaufassaden in Stahl:
Tragende Unterkonstruktion auf Mauerwerk
und/oder Wandkassetten an Betonskelett/ Stahl
Wärmedämmung
Hinterlüftung, Distanzkonstruktion
Fassaden aussen Trapez- und Profilblech
Material Fassade in Stahl
Ausmass total: 3'000 m²

Dach-, Vordacheindeckung:
Trapezblech auf baus. Stahlkonstruktion
inkl. Spenglerarbeiten Entwässerung
Ausmass total: 500 m²

Brandschutz-Trennwände:
Sandwichelemente Mineralwolle F60



KELLER AG FÜR DRUCKMESSTECHNIK NEUBAU GEWERBEGBÄUDE 8404 WINTERTHUR

Covra Metall AG, Goldach
Robert Wirth
Tel. 071 844 97 97

Standort/Adresse

St.Gallerstrasse 116
8404 Winterthur

Bauherrschaft

Keller AG für Druckmesstechnik
St.Gallerstrasse 119
8404 Winterthur

Fertigstellung

2007

Zusammenarbeit mit

Architekt - Bauleitung:
Hollenstein Architekten
Rudolf-Diesel-Strasse 5
8404 Winterthur

Auftragsform, -erteilung und -umfang

Planung und Ausführung
Fassadenverkleidungen in Profilbauglas
und Streckmetall

Objektkennzahlen

Auftragssumme 0.40 Mio. SFr.

Planungs- und Ausführungsarbeiten

Fassadenverkleidung Profilbauglas:
Tragende Unterkonstruktion auf Mauerwerk
Wärmedämmung
Stamisol-Colorfolie
Hinterlüftung, Distanzkonstruktion
Fassaden Aussen Profilbauglas K25-60
Blecharbeiten in Alu farblos eloxiert
Fassade in Eckbereichen gerundet

Streckmetallfassade:

Tragende Unterkonstruktion auf Mauerwerk
Wärmedämmung
Stamisol-Colorfolie
Hinterlüftung, Distanzkonstruktion
Streckmetall in Alu 3.0 mm farblos eloxiert
gefasst in Alu T- und Winkelprofilen



**DAMA TECHNOLOGIES AG
NEUBAU PRODUKTIONSHALLE
9308 LÖMMENSCHWIL**

Covra Metall AG, Goldach
Robert Wirth
Tel. 071 844 97 97

Standort/Adresse

Hinterdorf
9308 Lömmenschwil

Bauherrschaft

Froma Metallbau AG
Brühlstrasse 13, 9320 Arbon

Fertigstellung

2008

Zusammenarbeit mit

Architekt - Bauleitung:
Kühne Architektur+Planung AG
Schulstrasse 21
9323 Steinach

Auftragsform, -erteilung und -umfang

Planung und Ausführung
Stahlkonstruktion
Dacheindeckung, Fassadenverkleidung
Fenster und Oblichter
Verglasungen Treppenhaus, Vordach

Objektkennzahlen

Auftragssumme 1.40 Mio. SFr.

Planungs- und Ausführungsarbeiten

Stahlkonstruktion:
Lieferung und Montage 111 To
Dacheindeckung:
Tragblech, inkl. Abdichtung 2'700 m²
Gedämmte Fassade 2-schalig hinterlüftet
850 m²
Fenster in Kunststoff
Treppenhausverglasung mit Glasvordach
Sektionaltore
Oblichtbänder
Vordacheindeckung Trapezblech 450 m²
Blitzschutzanlage
Verbunddraffstoren





**E.KELLER AG SCHREINEREI
AUFSTOCKUNG
8583 SULGEN**

Covra Metall AG, Goldach
Robert Wirth
Tel. 071 844 97 97

Standort/Adresse

Romanshornerstrasse
8583 Sulgen

Bauherrschaft

E. Keller AG Schreinerei
Romanshornerstrasse
8583 Sulgen

Fertigstellung

2008

Zusammenarbeit mit

Architekt - Bauleitung:
S+A Architekten AG
Bahnhofstrasse 12
8583 Sulgen

Auftragsform, -erteilung und -umfang

Planung und Ausführung
Fassadenverkleidung gedämmt

Objektkennzahlen

Auftragssumme 0.25 Mio. SFr.

Planungs- und Ausführungsarbeiten

Fassadenverkleidung gedämmt:
Stahl-Unterkonstruktion Stützen und Riegel
Wandkassetten an Betonskelett/ Stahl
Wärmedämmung
Hinterlüftung, Distanzkonstruktion
Fassaden Aussen Trapezblech horizontal
Material Fassade in Aluminium
Farbe Eloxaloptik
Ausmass total: 1'200 m2





HA-RA INTERNATIONAL AG NEUBAU FISCHFARM 9463 OBERRIET

Covra Metall AG, Goldach
Robert Wirth
Tel. 071 844 97 97

Standort/Adresse
Rietstrasse 1
9463 Oberriet

Bauherrschaft
HA-RA International AG
Sägagass 2
9494 Schaan

Fertigstellung
2008

Zusammenarbeit mit
Bauleitung:
Atm3 AG,
Werdenstrasse 90
9472 Grabs

Auftragsform, -erteilung und -umfang
Planung und Ausführung
Dächer und Fassaden gedämmt

Objektkennzahlen
Auftragssumme 1.70 Mio. SFr.

Planungs- und Ausführungsarbeiten
Dächer und Fassaden:
Verkleidet mit PUR-Elementen
Kern-Stärke 100+200 mm
Ausmass 15'000 m²
Ungedämmte Eindeckung:
Dach-Trapezblech 2'200 m²
Spenglerarbeiten in CNS
RWA Rauchabzüge
in Dachkonstruktion eingebaut



WERKHOF MARTINSBRUGG ERW. UND SANIERUNG GEBÄUDE A 9016 ST. GALLEN

Covra Metall AG, Goldach
Robert Wirth
Tel. 071 844 97 97

[Standort/Adresse](#)

Martinsbruggstrasse 75
9016 St. Gallen

[Bauherrschaft](#)

Hochbauamt Kanton St.Gallen
Lämmli brunnenstrasse 54
9001 St.Gallen

[Fertigstellung](#)

2007

[Zusammenarbeit mit](#)

Architekt-Bauleitung:
Hubert Bischoff Architekt BSA
Plätzli 468
9427 Wolfhalden

[Auftragsform, -erteilung und -umfang](#)

Planung und Ausführung
BKP 215.2 Fassadenbau
BKP 221.4 Fenster / Türen in Aluminium

[Objektkennzahlen](#)

Auftragssumme 0.40 Mio. SFr.

[Planungs- und Ausführungsarbeiten](#)

Fassadenbau:
Stahl-Unterkonstruktion Stützen
Wandkassetten an Betonskelett/ Stahl
Wärmedämmung
Hinterlüftung, Distanzkonstruktion
Fassaden Aussen Wellblech horizontal
Material Fassade in Aluminium
Farbe Eloxaloptik
Ausmass total: 800 m²

Fenster und Türen:
Gedämmtes Profilsystem
Farblos eloxiert



**EMIL EGGER AG
NEUBAU LOGISTIK-CENTER
9016 ST.GALLEN**

Covra Metall AG, Goldach
Robert Wirth
Tel. 071 844 97 97

Standort/Adresse

Schuppisstrasse 16
9016 St. Gallen

Bauherrschaft

Emil Egger AG
Martinsbruggstrasse 83
9016 St.Gallen

Fertigstellung

2007

Zusammenarbeit mit

Architekt:

Anliker AG, Meirhöflistrasse 18
6021 Emmenbrücke

Generalunternehmer:

HRS Hauser Rutishauser Suter AG
Walzmühlestrasse 48
8501 Frauenfeld

Auftragsform, -erteilung und -umfang

Planung und Ausführung
BKP 215.2 Fassadenbau

Objektkennzahlen

Auftragssumme 0.70 Mio. SFr.

Planungs- und Ausführungsarbeiten

Fassadenbau:

Wandkassetten an Betonskelett/ Stahlbau

Wärmedämmung

Hinterlüftung, Distanzkonstruktion

Fassaden Aussen Wellblech horizontal

Material Fassade in Aluminium

Ausmass total: 4'000 m²

Brandschutzwände:

Sandwichelemente EI60, 80 mm

